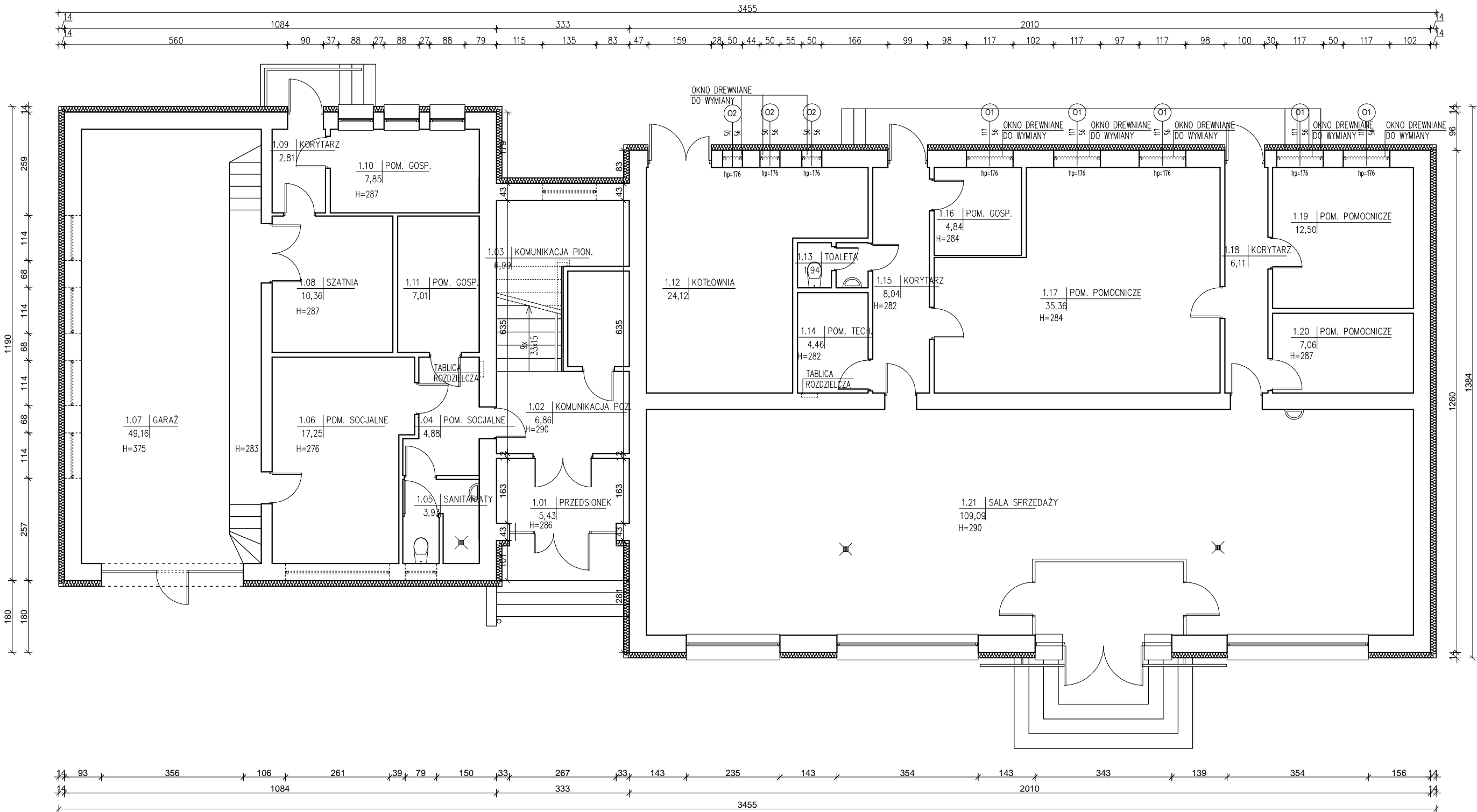


RZUT PARTERU



- UWAGI:
- Rysunek należy rozpatrywać równoległe z projektami branżowymi;
  - W zakresie nieokreślonym w dokumentacji projektowej obowiązują:
    - Prawo Budowlane oraz obowiązujące "warunki techniczne", ustawy i rozporządzenia;
    - Warunki Techniczne Wykonania i Odbioru Robót Budowlanych (wg ITB);
    - obowiązujące Normy (wg P.K.N.);
    - instrukcje i wytyczne producentów i dostawców materiałów budowlanych i instalacyjnych;
  - Przed przystąpieniem do realizacji, w fazie wykonawczej, wszystkie wymiary należy sprawdzić na budowie;

Construction & Business Project Sp. z o.o.  
ul. Romana Maya 1, 61-371 Poznań

	imię i nazwisko:		numer uprawnień:		podpis:	
Projektant Gł.:	mgr inż. arch. Katarzyna Gauden		WP-OIA/OKK/UpB/28/2011			
Sprawdzający:	mgr inż. arch. Jarosław Krawczyk		UAN-8386/64/90			
Opracowanie:	mgr inż. arch. Emilia Karolczak					
projekt:	Termomodernizacja budynku świetlicy i OSP w Suminie					
obiekt:	Budynek świetlicy wiejskiej i Ochotniczej Straży Pożarnej Sumin 24, 83-200 Starogard Gdański, dz. ewid. nr 40/4, 40/5					
inwestor:	Gmina Starogard Gdański ul. Sikorskiego 9, 83-200 Starogard Gdański			data:	06.2015	
tytuł rysunku:	Rzut parteru			skala:	1:100	
część rys.:	branża:	faza projektu:	format arkusza:	numer rysunku:		
1/1	Architektura	PB	520x297	2.1.01		
Projekt chroniony prawami autorskimi - Dz.U.1994.Nr24 poz.83; Wszelkie prawa zastrzeżone / All rights reserved. Powielanie , rozpowszechnianie , wykorzystywanie, wprowadzanie zmian bez zgody posiadacza praw autorskich jest zabronione! Prawa Autorskie dla / Copyright by : NADWA POSIADACZA PRAW AUTORSKICH						